



# *Museum und Gedenkstätte Sachsenhausen*

**Exkursion Klasse 10  
Schuljahr 2022/23**

*Von: Nico Frenkel, Leonie Thümer und Larissa Fuhsy*

# *Gliederung*

---

- 1. Erwartungen*
- 2. Allgemeine Fakten zur Gedenkstätte*
- 3. Rundgang durch Gedenkstätte mit eigenen Bildern*
- 4. Fazit*

# *Erwartungen*

---

- *Verbildlichung des Vorwissens*
- *Vorstellung der Ausmaße bekommen*
- *Einblick ins Leben eines Häftlings bekommen*
- *Erweiterung des Wissensstandes*



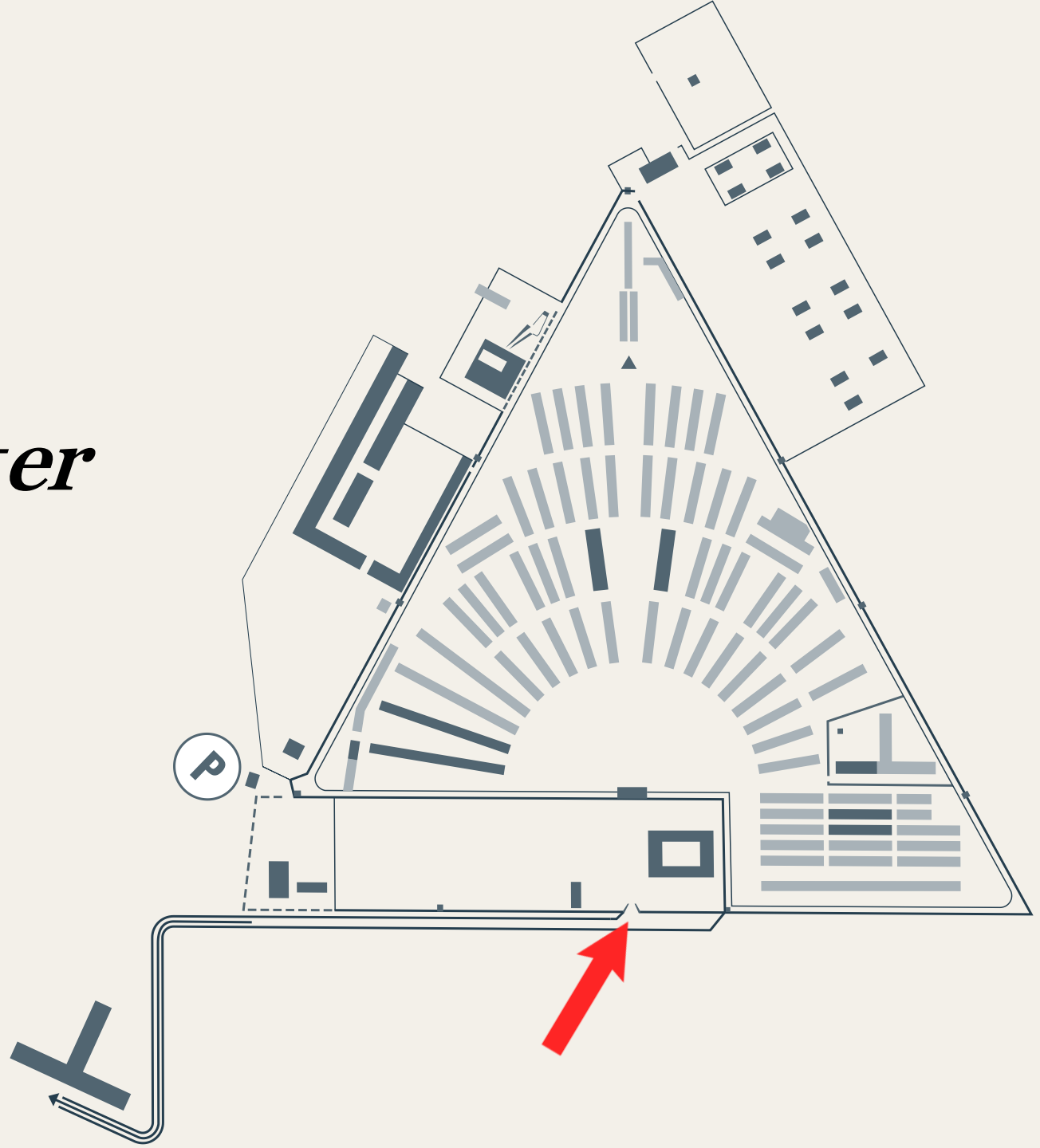
# Allgemeine Fakten

- von 1936 – 1945 -> 200.000 Inhaftierte
- Errichtung: 1936, als Modell für spätere Lager
- Inhaftierung und Vernichtung politischer Gegner, Juden, Sinti und Roma...
- Zwangsarbeit unter grausamen Bedingungen und Unterernährung
- Befreiung: April 1945 durch sowjetische und polnische Truppen



*1. Eingang  
Häftlingslager*

---



# *Eingang Häftlingslager*

---

- *Eingang ankommende Häftlinge*
- *angehörige Abteilung  
Schutzhaftlager*
- *-> unmittelbare Herrschaftsgewalt  
über Häftlinge*

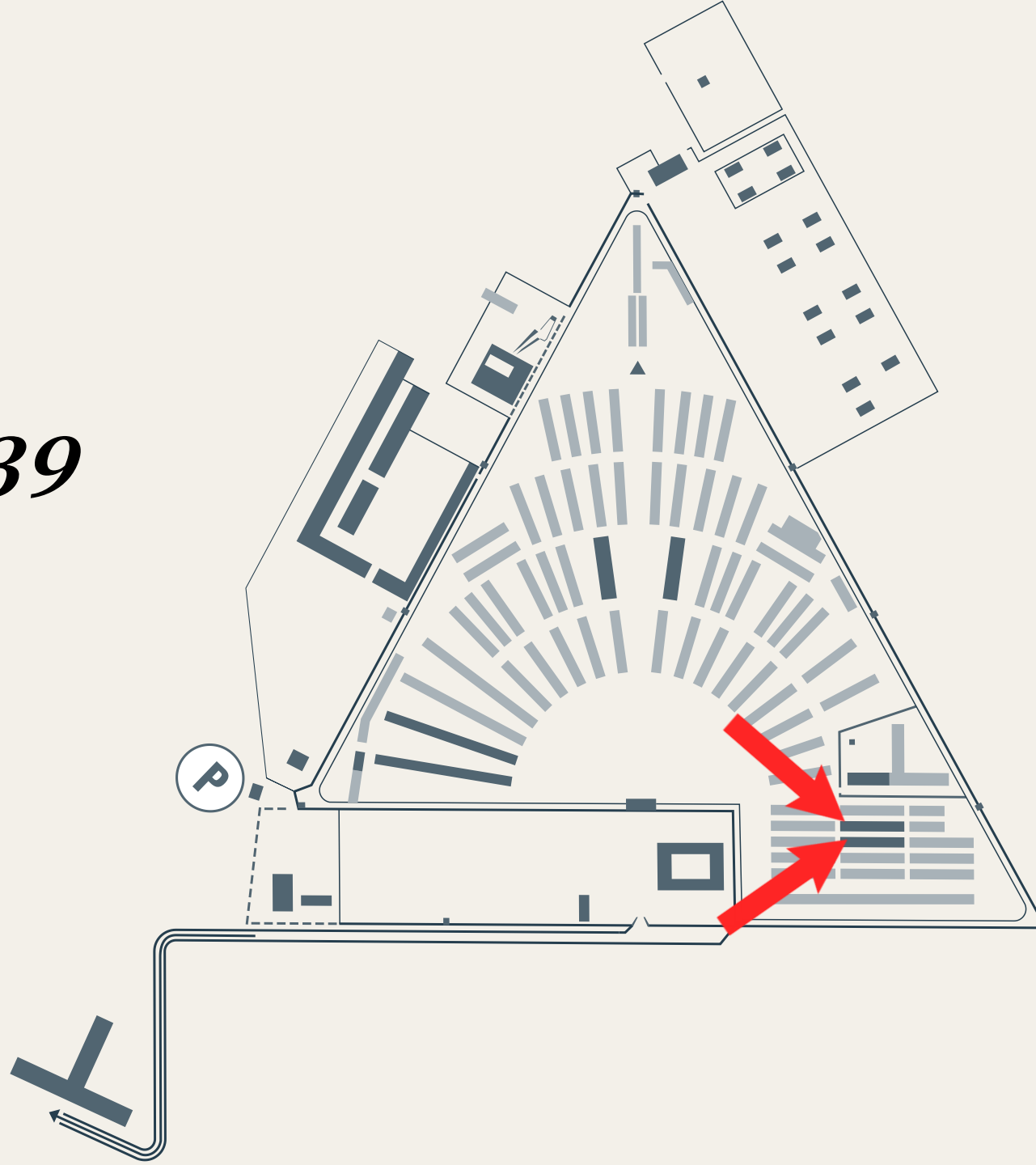


*Turm A ( Sitz Abteilung  
Schutzhaftlager)*



## *2. Baracke 38/39*

---





### ***Baracke 38 (links)***

- *Ausstellung: Jüdische Häftlinge im KZ Sachsenhausen*
- *1992 durch Brandanschlag Teile zerstört*
- *neu erbaute Baracke zeigt Geschichte der jüdischen Häftlinge u.a. an exemplarischen Lebensverläufen*

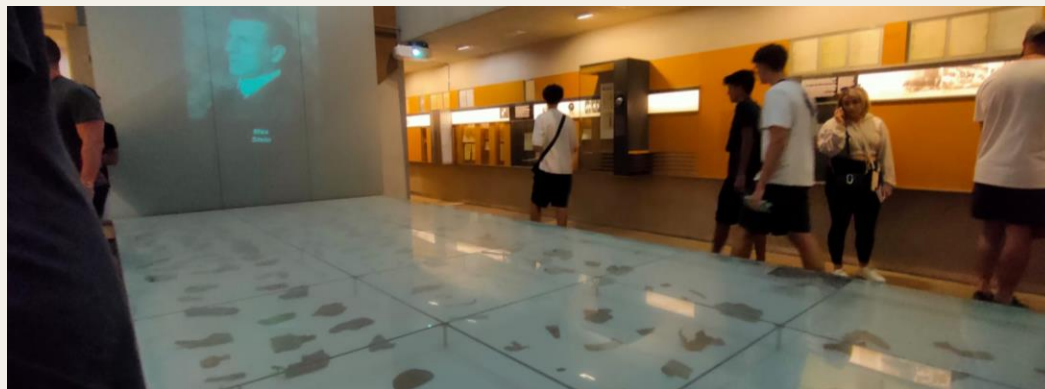
### ***Baracke 39 (rechts)***

- *Ausstellung: Alltag der Häftlinge im KZ Sachsenhausen*
- *20 exemplarisch ausgewählte Häftlinge berichten über Erfahrungen*



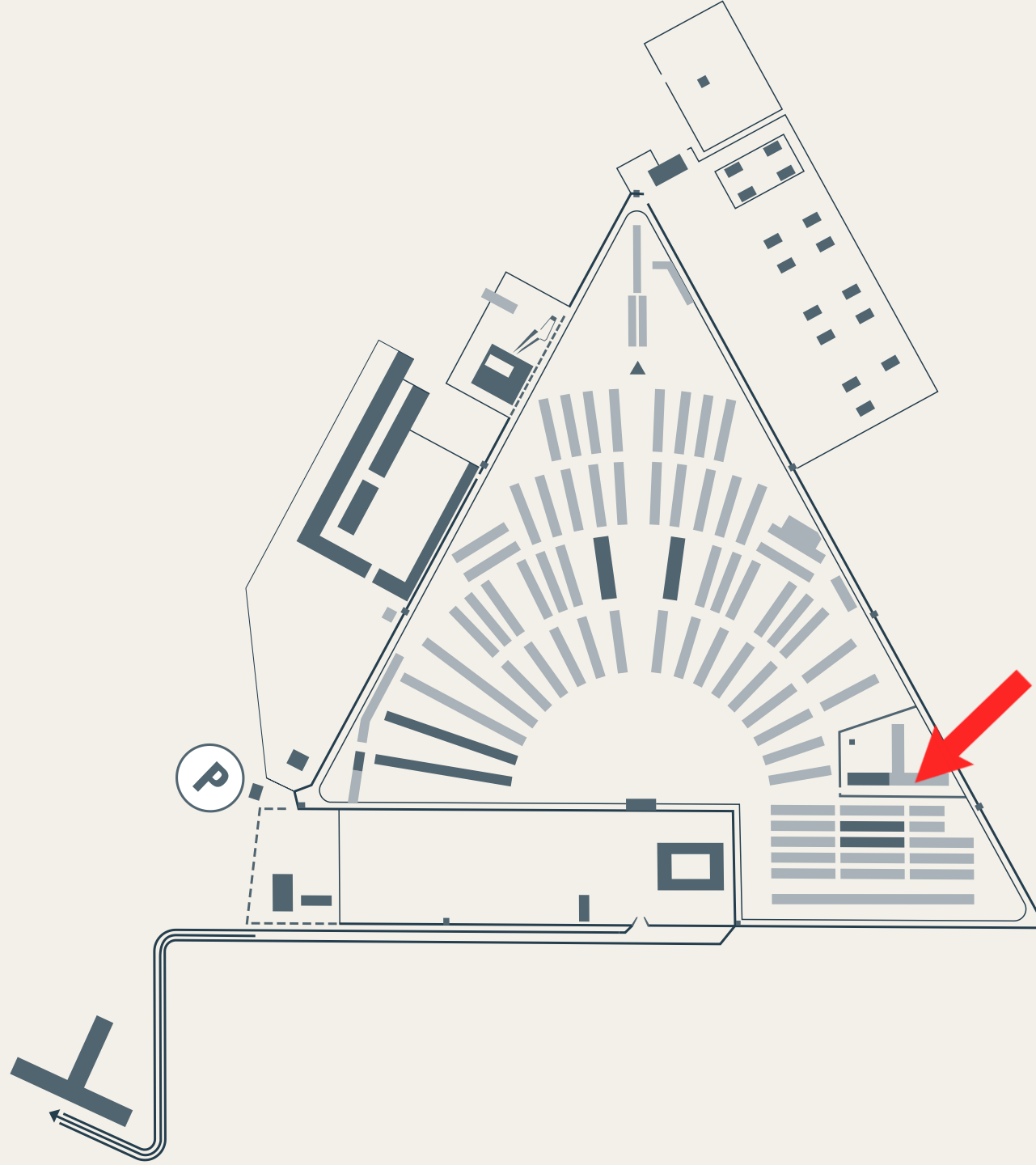


# *Baracke 38/39*



# 3. Zellenbau

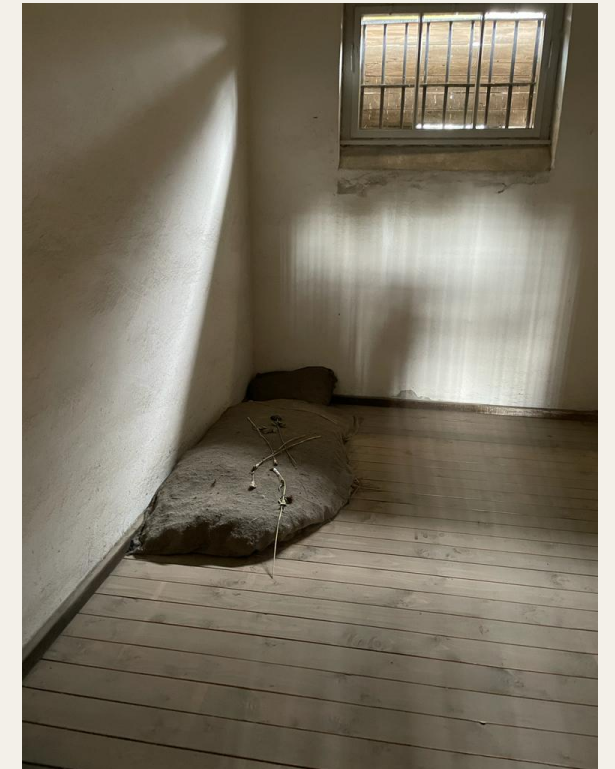
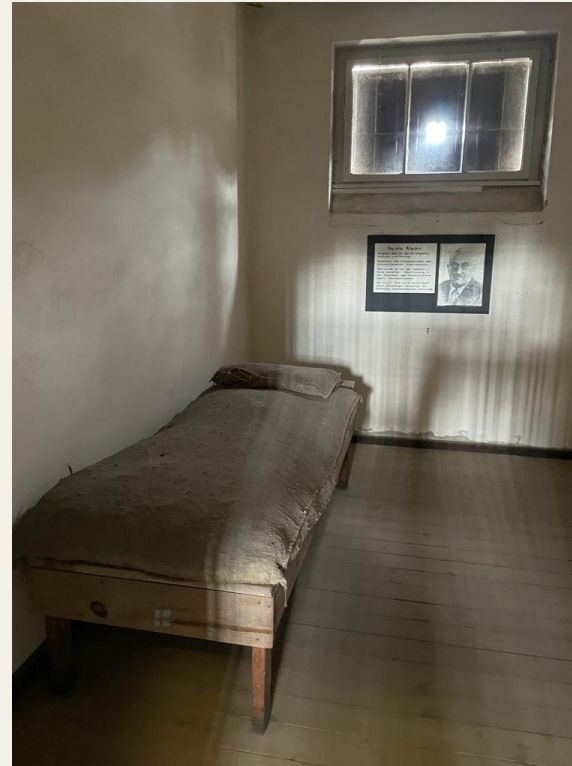
---





# Zellenbau

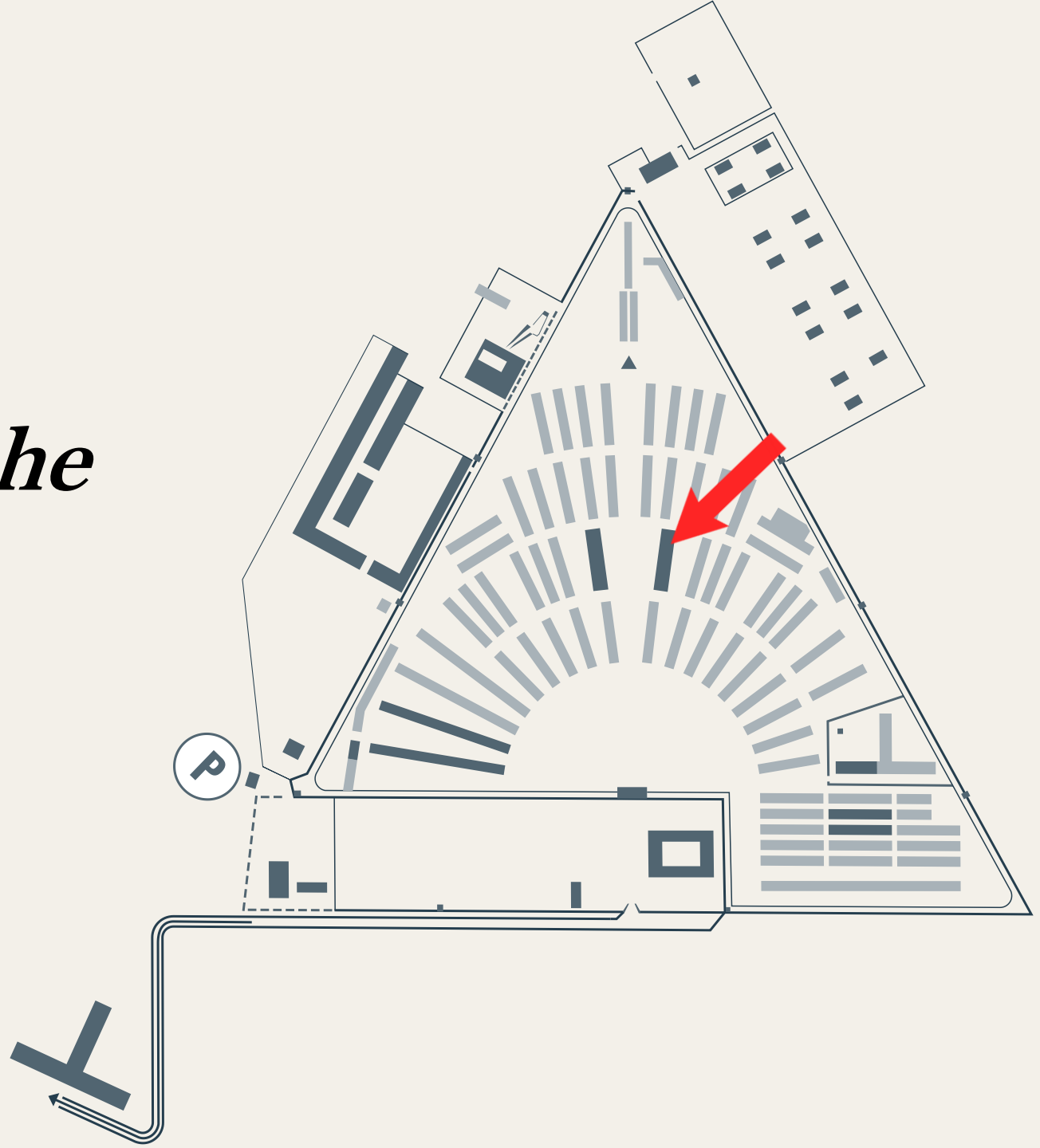
- 1936 errichtet
- diente als Lagergefängnis
- Ort grausamer Misshandlungen und Mord
- Inhaftierung prominenter Häftlinge





# 4. *Häftlingsküche*

---

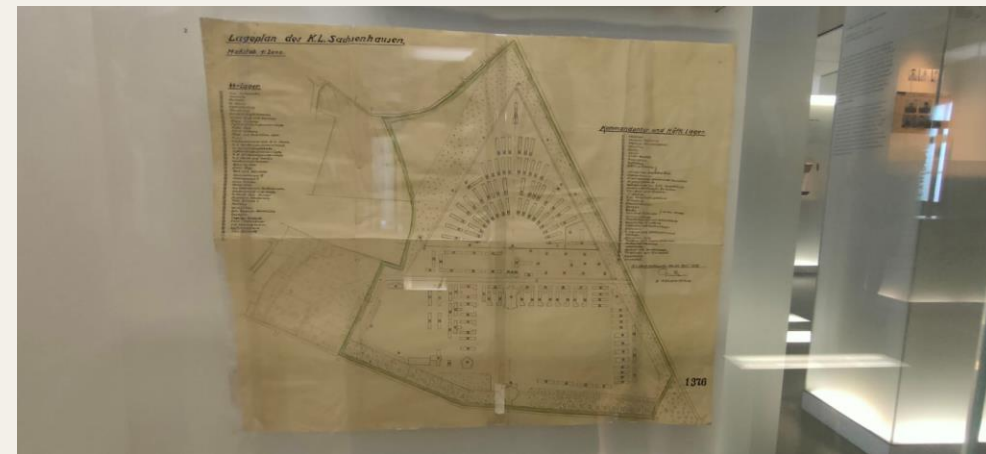


# Häftlingsküche (obere Ausstellung)



Ausstellung KZ Sachsenhausen  
1936-1945: Ereignisse und  
Entwicklungen

- beleuchtet zentrale geschichtliche Ereignisse





# *Häftlingsküche*

*(Ausstellung unten)*

---



*Kartoffelschälkeller*



## *Malereien:*

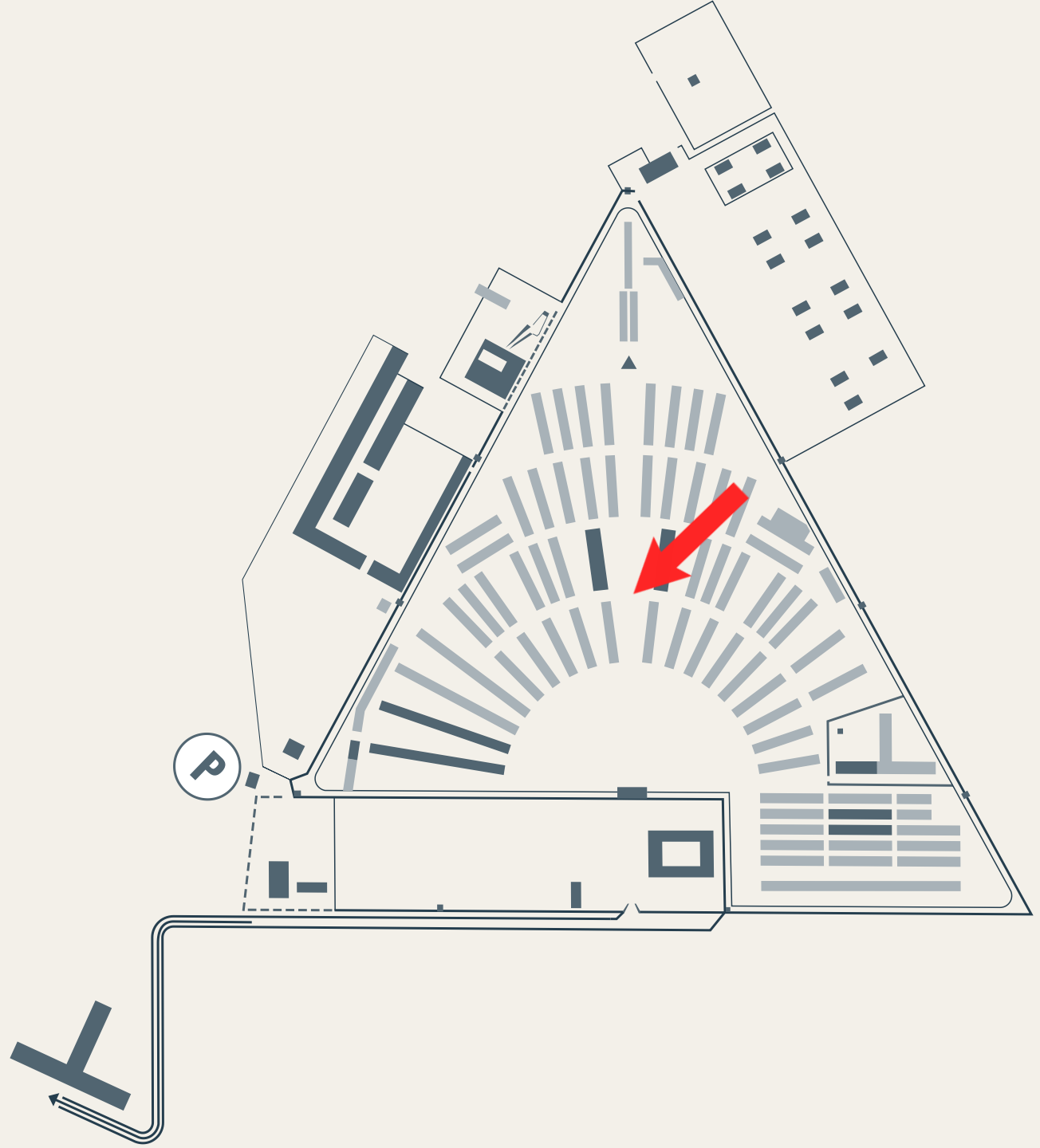
- *als Ausdruck von Widerstand gegen Entmenschlichung*
- *um verborgene Nachrichten/ Informationen zu teilen*
- *als Nutzung von Symbolen für Trost und Hoffnung*





# *5. Standort des Galgens*

---



# *Standort des Galgens*

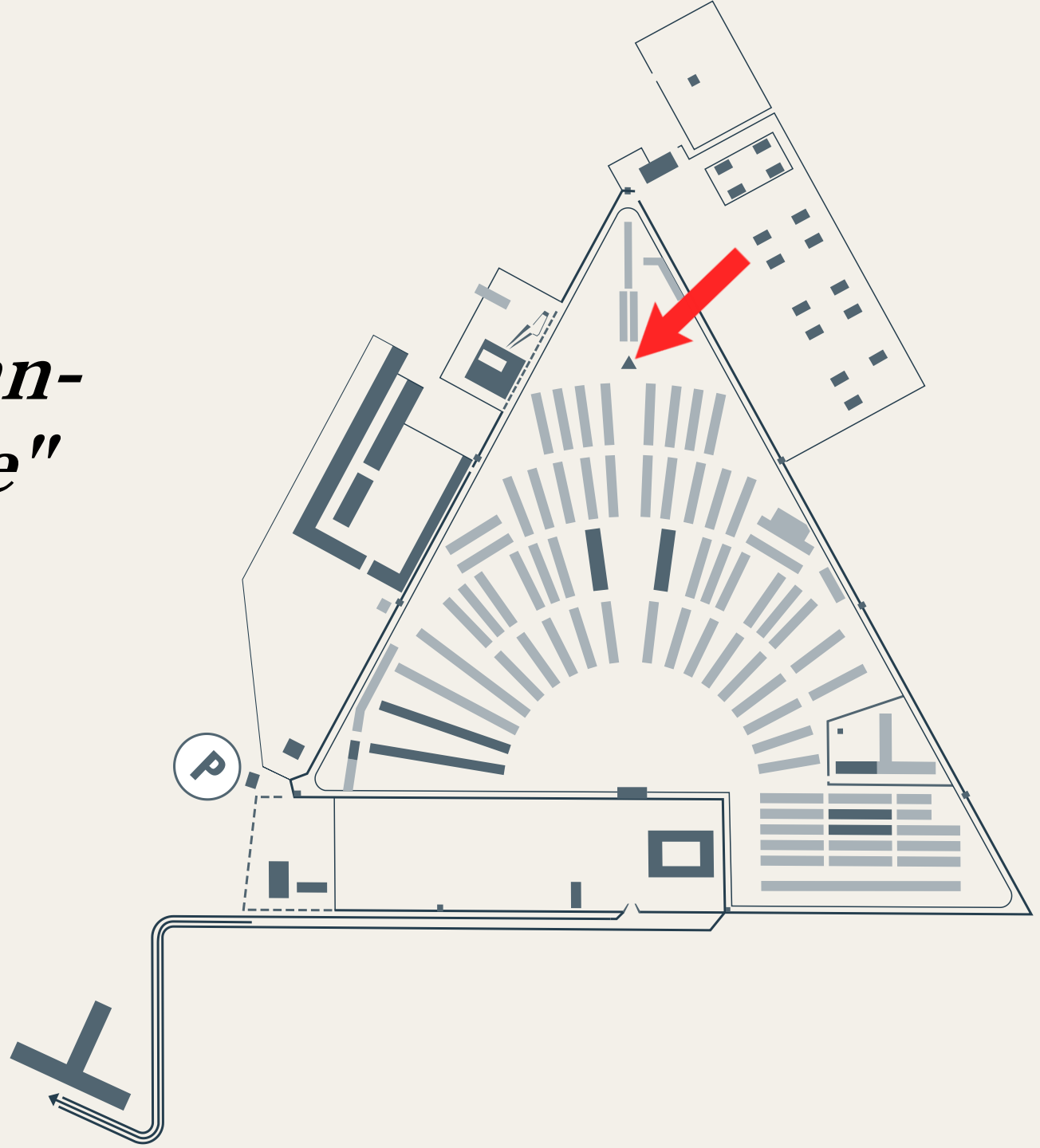
---

- *Hinrichtungen vor den angetretenen Häftlingen*
- *zu Weihnachten: Standort Weihnachtsbaum*



*6. Mahnmal der  
"Nationalen Mahn-  
und Gedenkstätte"*

---

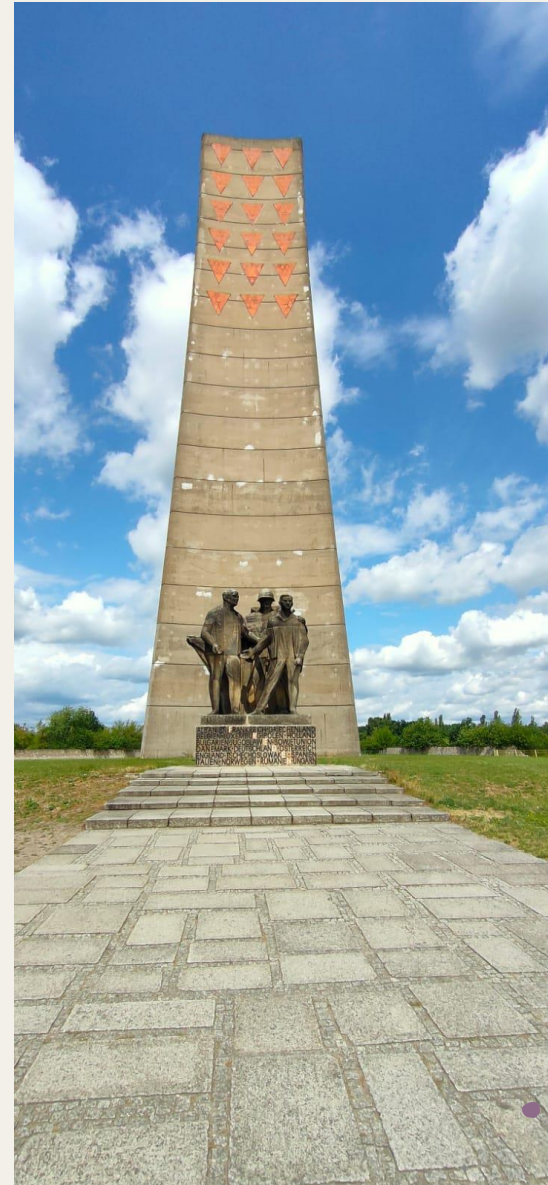




# *Mahnmal der "Nationalen Mahn- und Gedenkstätte"*

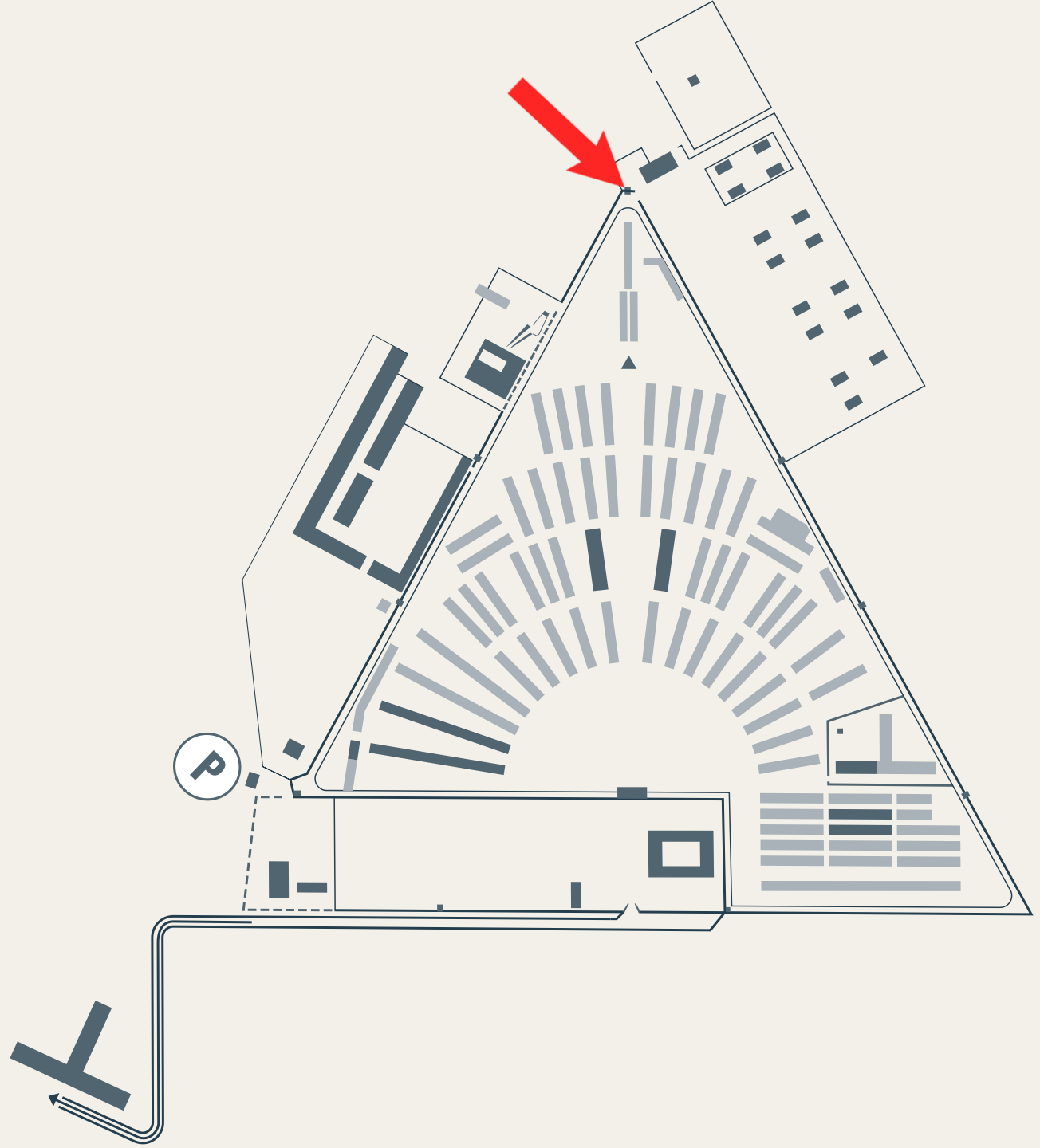
---

- 40 m hoch
- Wahrzeichen der Mahn- und Gedenkstätte Sachsenhausen der DDR (1961 eröffnet)



# 7. Turm E

---

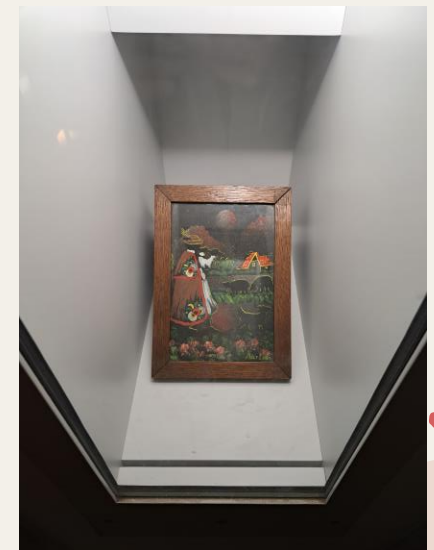


# *Turm E*

---

*Ausstellung: Die Stadt und das Lager 1936-1945*

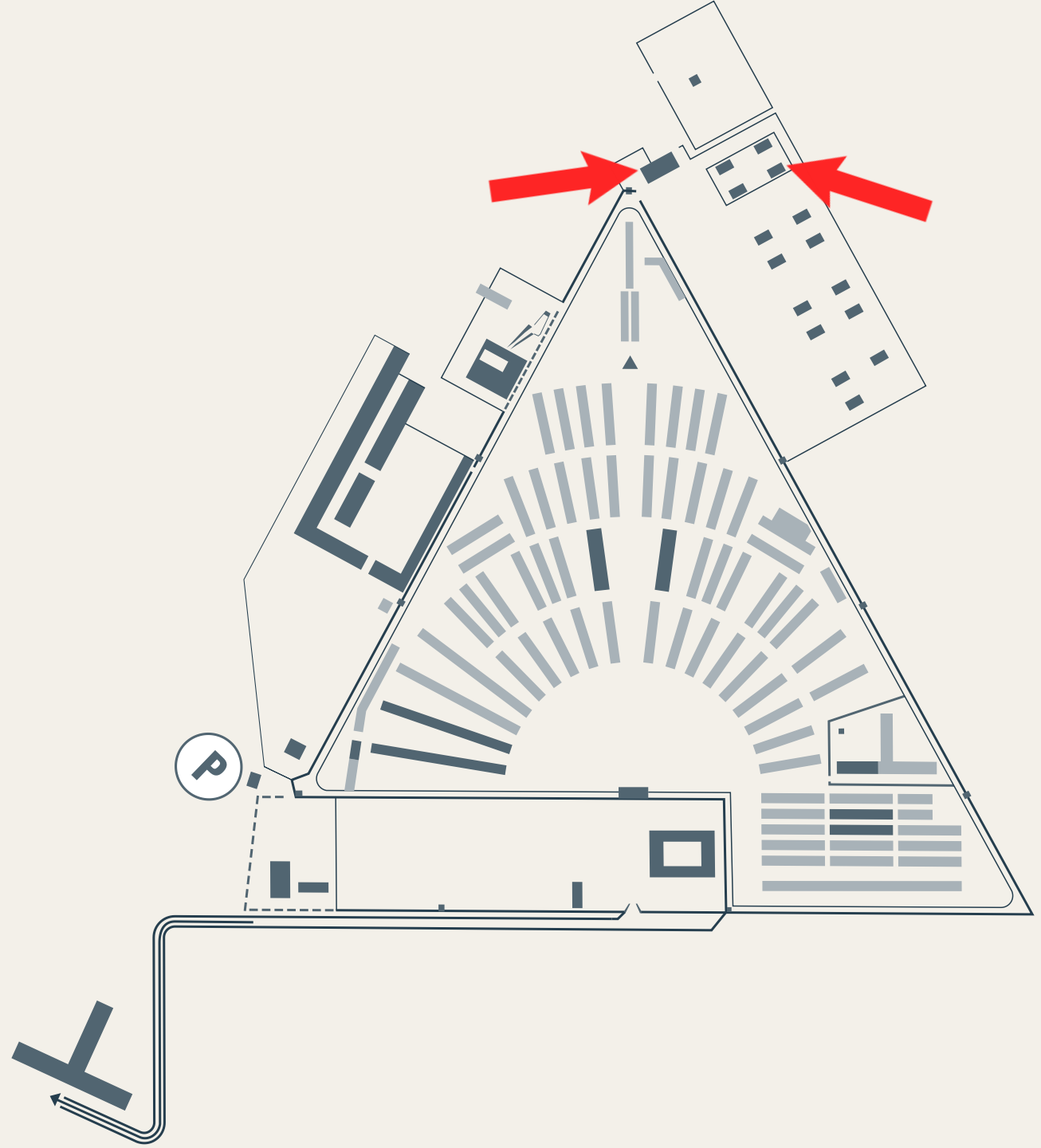
- *Funktion damals:*
  - *Folter, Verhöre, Strafmaßnahmen*
  - *Kontrollpunkt: Aufnahme Häftlinge (Entnahme persönlicher Gegenstände)*





*8. Museum  
"Sowjetisches  
Speziallager"*

---

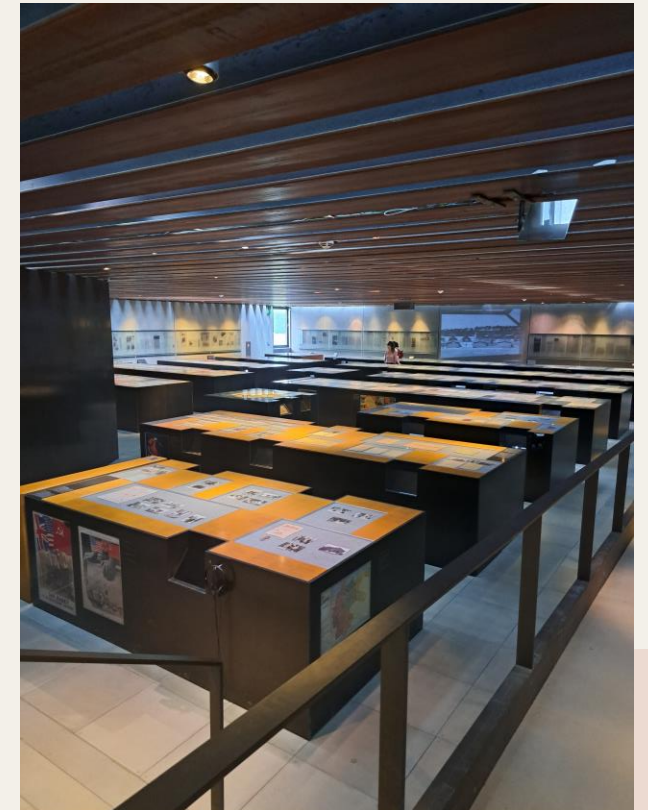
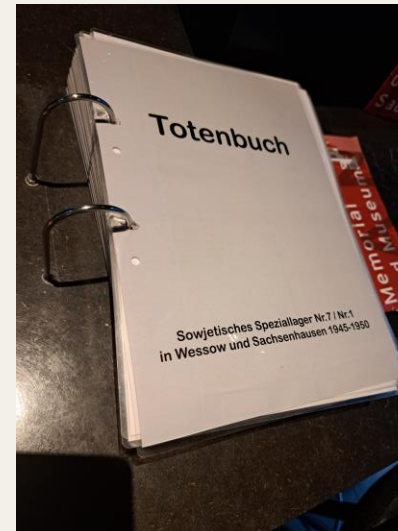


# *Museum "Sowjetisches Speziallager"*



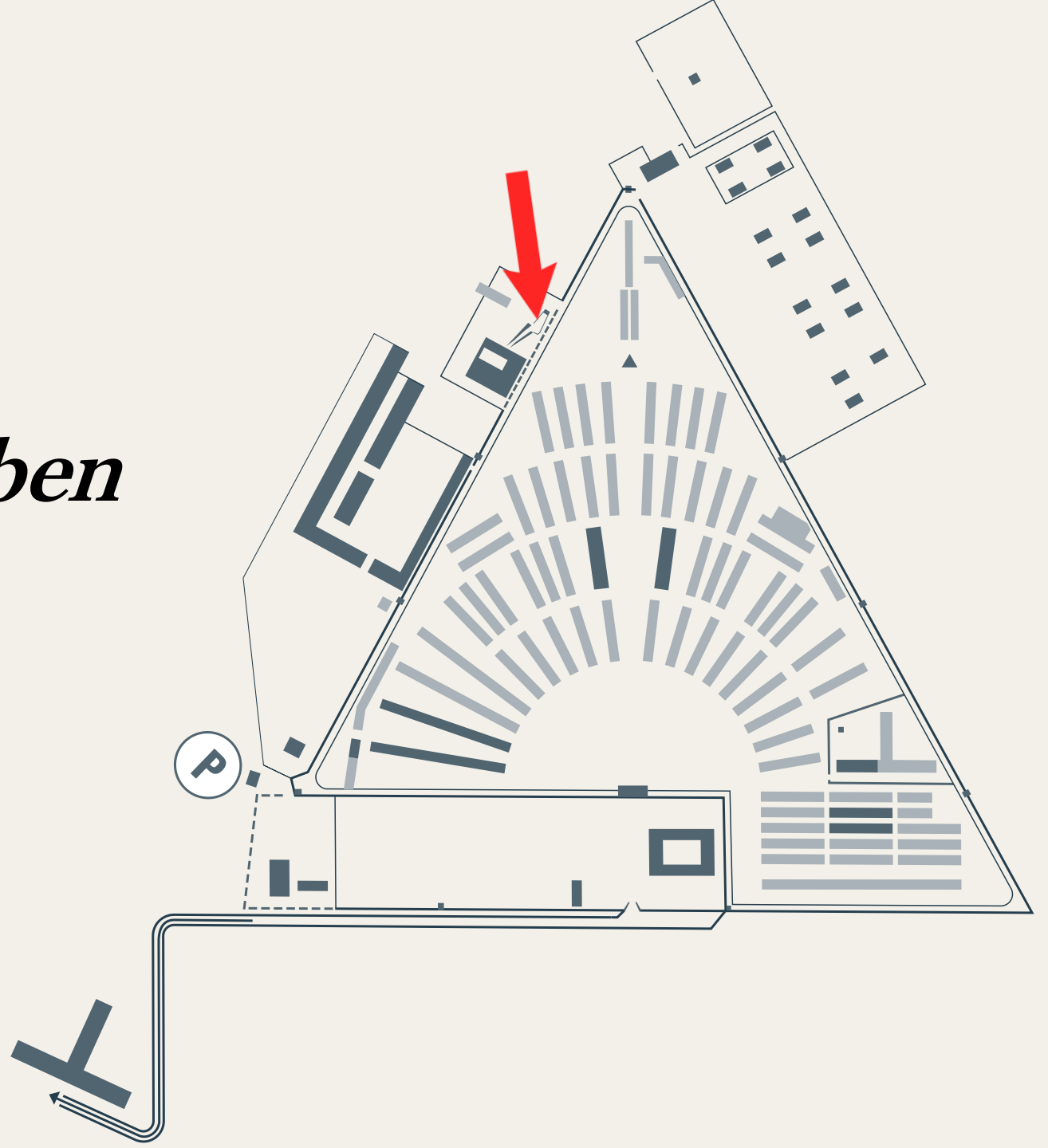
*Ausstellung: Das Sowjetische Speziallager Nr.7/Nr.1 in Sachsenhausen*

- der sowjetische Geheimdienst hielt 60.000 Menschen im Kernbereich gefangen (1945-1950)*
- Museumsgebäude 2001 erbaut + 2 original erhaltene Steinbaracken*
- Thema: Geschichte Speziallager, Schicksal Inhaftierten*



# *9. Erschießungsgraben*

---



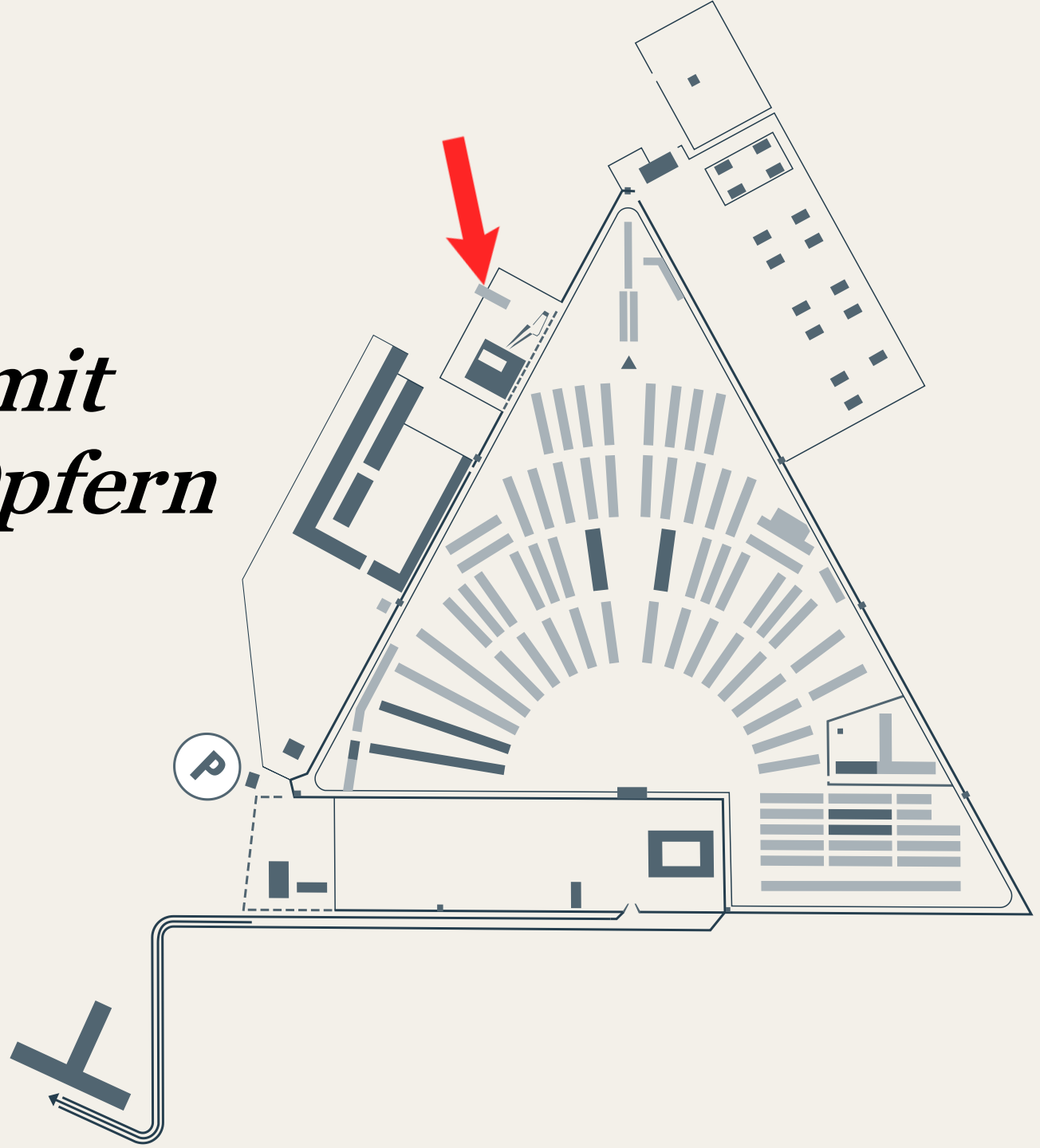


# *Erschießungsgraben*

- *Hinrichtung Widerstandskämpfer,  
Wehrdienstverweigerer oder Verurteilter*



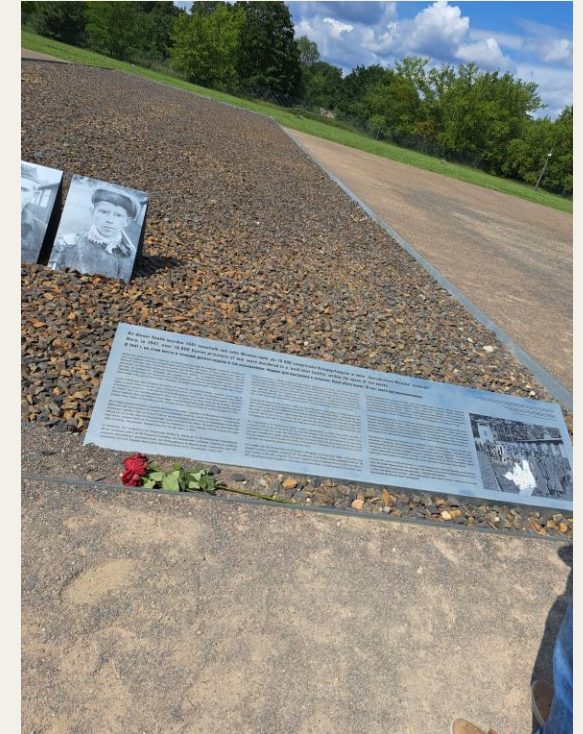
*10. Gräberfeld mit  
Asche von KZ-Opfern*





# Gräberfeld mit Asche von KZ-Opfern

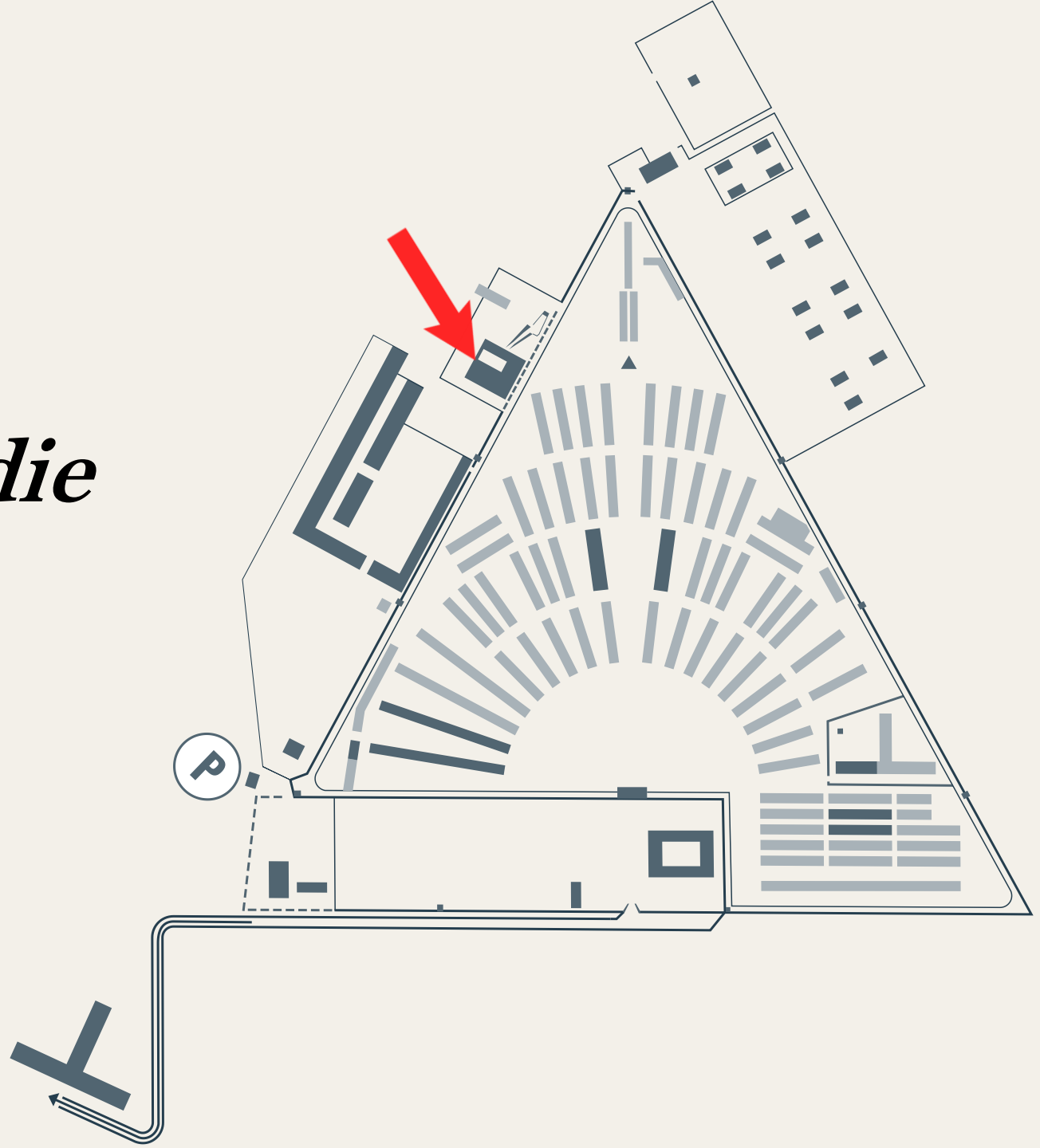
- Ort, an dem Asche aus Krematorium verkippt wurde
- 1996 und 2004 gefunden





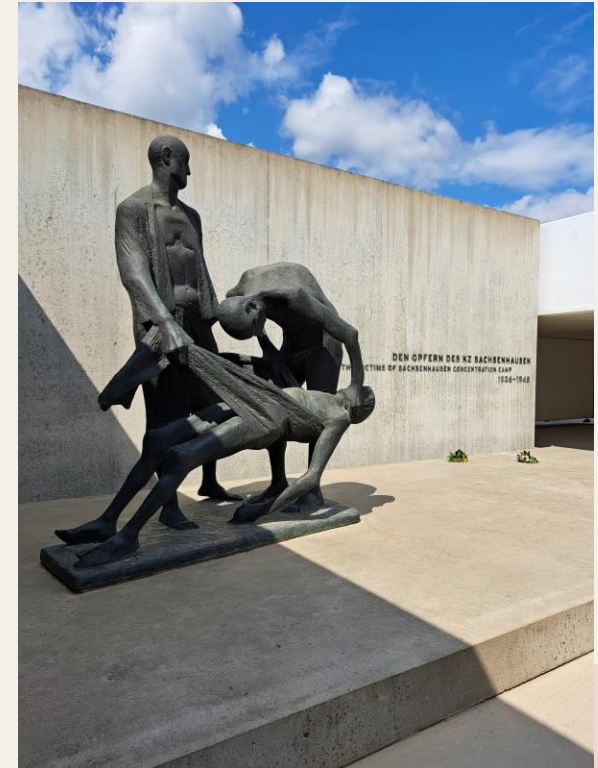
*11. Gedenkort  
"Station Z" für die  
KZ-Opfer*

---

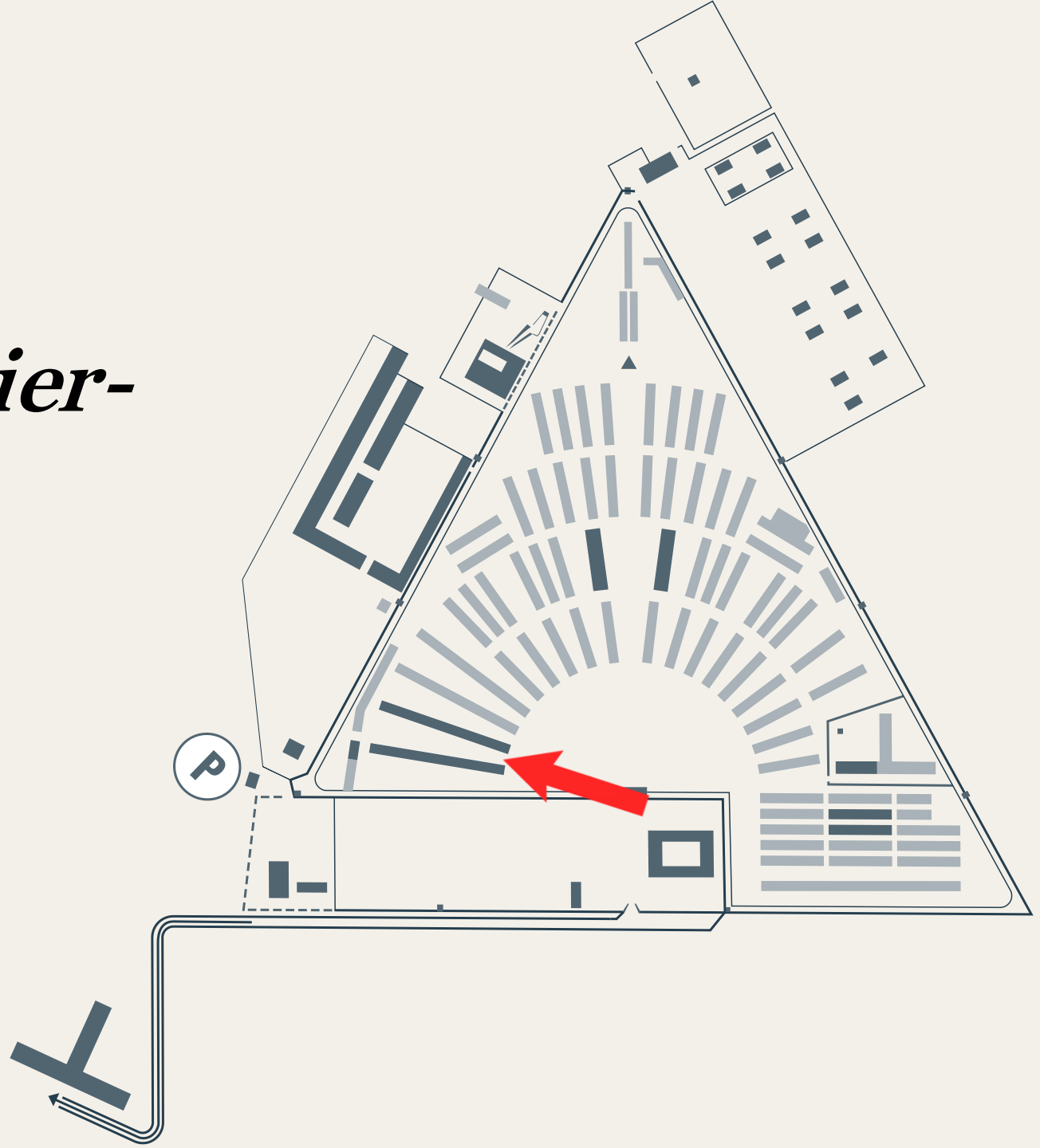


# *Gedenkort "Station Z" für die KZ-Opfer*

- zentraler Gedenkort für Opfer im Bereich Fundamente des Krematoriums und Vernichtungsanlagen



# 12. Krankenrevier- baracken

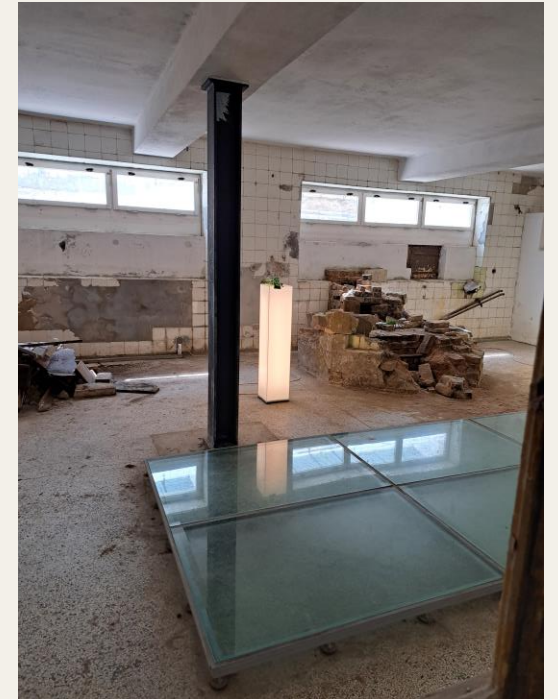




# *Krankenrevier-baracken*

*Ausstellung: Medizin und Verbrechen 1936-1945*

- *original erhaltene Baracken*
- *Verbrechen: Zwangssterilisation/-kastration, Krankenmord, Menschenexperimente*
- *alltägliche medizinische Versorgung*



# *Fazit*

---

- viele Dinge gesehen, die zur Vorstellung der Ereignisse vor Ort damals beitragen
- schreckliche Bilde, die man teilweise nicht in so hohem Ausmaß erwartet hatte
- viele neue Erkenntnisse und neues Wissen (z.B. Malereien in der Häftlingsküche)
- zusammenfassend gelungener Ausflug
- bot geschichtlich interessierten Schülern eine Chance, sich genauer mit dem Thema auseinanderzusetzen und sowohl bildlich als auch geistig davon zu profitieren

# Quellen

---

<https://www.sachsenhausen-sbg.de/geschichte/1936-1945-konzentrationslager-sachsenhausen/> (letzter Zugriff: 21.08.23 15:36)

<https://www.sachsenhausen-sbg.de/besucherservice/lageplan/> (letzter Zugriff: 19.08.23 18:09)

<https://www.stickpng.com/de/img/kleidung/das-laute-haus/roter-pfeil-rechts> (letzter Zugriff 23.08.23 12:42)

<https://www.sachsenhausen-sbg.de/besucherservice/lageplan/> (Infos vom Flyer, welchen wir in der Gedenkstätte bekommen haben, letzter Zugriff 12.08.2023 20:00)